

**BILAN**

CITOYENS, ÉCOLOGIE  
ET GAUCHE UNIS

ISABELLE  
**ASSIH**  
QUIMPER ENSEMBLE

6 ANS D'ACTIONS POUR QUIMPER • 2020/2026

# PROXIMITÉ PROTECTIONS QUOTIDIEN DYNAMIQUE



## CHÈRES QUIMPÉROISES, CHERS QUIMPÉROIS,

Depuis 2020, l'équipe de *Quimper Ensemble* agit pour **améliorer votre quotidien, préserver notre cadre de vie et préparer l'avenir de notre ville et de notre agglomération.**

Il y a six ans, nous sommes venus devant vous avec un projet. Vous nous avez fait confiance. En transparence, nous revenons vers vous : **plus de 90 % de nos engagements sont tenus.**

Quimper est aujourd'hui **plus solidaire, plus apaisée, plus verte et plus rayonnante.** Ce résultat est avant tout le vôtre : habitants, associations, acteurs économiques, agents.

Il reste encore beaucoup à accomplir ensemble pour répondre à vos attentes, à vos besoins et aux défis qui s'annoncent.

En mars 2026, avec une équipe partiellement renouvelée, je vous proposerai un nouveau projet pour Quimper. Des propositions que nous porterons **avec la même détermination, la même proximité et un engagement fidèle à vos côtés.**

Amitiés  
**Isabelle Assih**

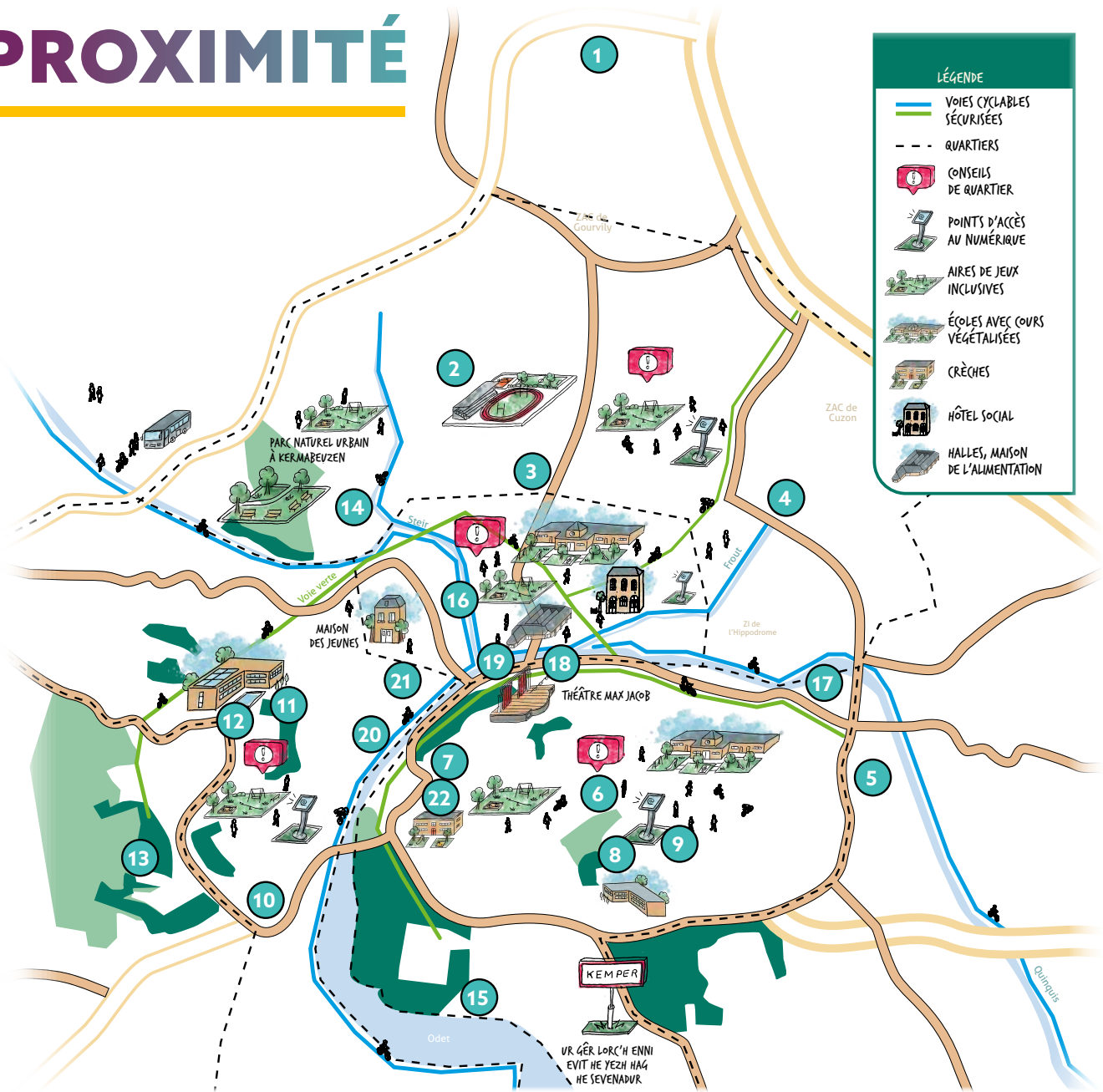
### FAIRE AVEC VOUS

#### *OBER GANEOC'H*

- **Le budget participatif**, avec des projets imaginés et choisis par les habitants.
- **Les Conseils de quartier** dotés d'un budget de 100 000 € par an pour leurs projets.
- **Le Conseil municipal des jeunes** créé avec une quarantaine de jeunes engagés pour leur ville.
- **Les commissions extra-municipales** impliquées dans la transformation de la ville : laïcité, glisse urbaine, langue bretonne.
- **Les projets construits avec l'avis des Quimpérois** pour mieux répondre à vos besoins.

RETROUVEZ  
L'INTÉGRALITÉ  
DU BILAN SUR  
**ASSIH2026.BZH**

# PROXIMITÉ



**LÉGENDE**

- VOIES CYCLABLES SÉCURISÉES
- - - QUARTIERS
- CONSEILS DE QUARTIER
- POINTS D'ACCÈS AU NUMÉRIQUE
- AIRES DE JEUX INCLUSIVES
- ÉCOLES AVEC COURS VÉGÉTALISÉS
- CRÈCHES
- HÔTEL SOCIAL
- HALLES, MAISON DE L'ALIMENTATION

- |   |   |   |
|---|---|---|
| <ul style="list-style-type: none"> <li>1 <b>VOIE ROMAINE</b> : apaisement voirie</li> <li>2 <b>PENVILLERS</b> : piste d'athlétisme, tribune</li> <li>3 <b>KERFEUNTEUN</b> : aire de jeux à la mairie annexe</li> <li>4 <b>CUZON / ALLENDE</b> : sécurisation carrefour</li> <li>5 <b>PLACE COSMOS</b> : rénovation et sécurisation</li> <li>6 <b>CHEMIN DES POTIERS / KERGOAT AR LEZ</b> : apaisement voirie et enfouissement réseaux</li> <li>7 <b>CREACH-MARIA</b> : apaisement voirie</li> </ul> | <ul style="list-style-type: none"> <li>8 <b>BRADEN</b> : vidéoprotection</li> <li>9 <b>STADE JEAN BRELIVET</b> : création de vestiaires</li> <li>10 <b>BD DE FRANCE</b> : sécurisation voirie</li> <li>11 <b>CHEMIN DES JUSTICES</b> : sécurisation voirie</li> <li>12 <b>KERLANN VIHAN</b> : rénovation piscine</li> <li>13 <b>KERGESTIN</b> : ferme maraîchère et 1<sup>re</sup> école végétalisée</li> <li>14 <b>MOULIN VERT</b> : aire de jeux inclusive</li> <li>15 <b>CREAC'H GWEN</b> : nouveau skatepark</li> </ul> | <ul style="list-style-type: none"> <li>16 <b>MOULIN-AU-DUC</b> : nouvelles halles</li> <li>17 <b>EAU BLANCHE</b> : grande salle + aires et terrains de jeux et glisse urbaine</li> <li>18 <b>GARE-PARC</b> : passerelle, maison des mobilités, gare routière, parvis paysager</li> <li>19 <b>QUAIS</b> : piste vélo, trottoirs, 3 ponts refaits</li> <li>20 <b>PLACE DES ACADIENS</b> : guinguette et fitness</li> <li>21 <b>RUE VIS</b> : rue scolaire</li> <li>22 <b>ROZ MARIA</b> : crèche Arche de Noé</li> </ul> |
|---|---|---|



# QUOTIDIEN

## | UNE SOLIDARITÉ PLUS FORTE

- **La tarification solidaire** pour préserver le pouvoir d'achat des familles aux revenus modestes (cantine, transport, périscolaire).
- **Le portail dédié aux droits sociaux**, pour faciliter l'accès aux aides.
- **Le renforcement de l'aide à domicile du CCAS** pour une meilleure prise en charge de nos aînés.
- **Le projet de l'Hôtel des solidarités**, pour une prise en charge améliorée.
- **L'ouverture du nouvel EHPAD Le Roi Gradlon**, avec un soutien financier pour stabiliser les budgets.
- **Le lieu « 53 »**, pour soutenir les associations de solidarité.
- **La maraude de jour**, pour accompagner les personnes isolées.
- **Le Conseil local du handicap**, pour mieux identifier les besoins et y répondre.
- **La Handibox et les offres inclusives** pour un meilleur accès au sport, à la culture et aux loisirs.
- **La réduction des écarts de rémunération femmes-hommes** parmi les agents.
- Le congé dédié **pour les agentes souffrant d'endométriose**.

## VOTRE VIE QUOTIDIENNE AMÉLIORÉE *HO PUHEZ PEMDEZIEK GWELLAET*

## | DES SERVICES PUBLICS MIEUX ADAPTÉS

- **La réduction des délais** pour les cartes d'identité et passeports.
- **L'extension des horaires** dans les mairies de quartier.
- **Les conseillers du numérique**, dans les quartiers, pour un accompagnement renforcé et vos démarches simplifiées.
- **L'amélioration** des délais de réponse de la Ville via *Quimper +*, courriers, etc.

## | VOS DÉPLACEMENTS FACILITÉS ET PLUS SÛRS

- **L'apaisement des quartiers** : centre historique piétonnisé, aménagements pour réduire la vitesse dans les rues, 60 % de la ville en zone 30 km/h, trottoirs rénovés.
- **La gratuité des bus le week-end**, le transport à la demande matin/soir (salariés, jeunes, voyageurs en gare) et **un réseau amélioré dans les quartiers**.
- **L'offre vélo triplée, la voie verte**, la Maison du vélo et 20 km de pistes cyclables créés.
- **Un doublement de l'offre TER** et une gare modernisée.
- **Le stationnement facilité** : 2 h gratuites à Providence, 12 h à Gloaguen, parking-relais de l'Eau Blanche avec navette, et fléchage dynamique des places disponibles.

# SOINS PROTÉGER ENVIRONNEMENT SÉCURISATION PROTECTION



VOTRE CADRE DE VIE PRÉSERVÉ  
GWAREZET HO ENDRO BEVAÑ

## | UNE SÉCURITÉ RENFORCÉE, UNE PRÉVENTION PLUS ACTIVE

- **La police municipale de proximité**, avec 15 agents dans les quartiers et à votre écoute.
- **Une coopération accrue avec l'État et la Justice**, pour renforcer prévention et sécurité.
- **Une mobilisation pour obtenir davantage de policiers nationaux** et lutter contre le narcotraffic.
- **Le déploiement ciblé de la vidéoprotection** vidéoprotection (Braden, Théâtre Max Jacob, gare).
- **Le Code de la rue**, pour rappeler les règles de vie commune et prévenir les incivilités.
- **La réserve communale de sécurité civile renforcée**, avec des citoyens formés pour agir en cas de crise.
- **La mise en place du dispositif « Demandez Angela »**, avec **80 lieux refuges** pour prévenir les violences envers les femmes.
- **La sécurisation des abords de 5 écoles**, offrant un chemin plus sûr aux enfants et aux parents avec des contrôles de vitesse renforcés.

## | UN MEILLEUR ACCÈS À LA SANTÉ

- **L'ouverture des urgences dentaires** et le **soutien à l'installation de dentistes** (Moulin-des-Landes).
- **La mutuelle communale pour tous**, pour offrir une couverture santé aux personnes qui en étaient dépourvues.
- **Le renforcement de l'offre hospitalière**, grâce à la modernisation de l'hôpital (cardiologie...) et à de nouvelles spécialités.
- **Le soutien aux acteurs de prévention et d'accompagnement des familles** (Maison des patients...).

## | UNE VILLE QUI RESPIRE MIEUX

- **Une ville plus propre** : installation de points d'apport volontaire et collecteurs de mégots.
- **La végétalisation de six cours d'école**, pour rafraîchir, jouer et apprendre autrement.
- **De nouveaux jardins partagés**, pour favoriser une alimentation plus saine.
- **Le programme « Territoire engagé pour la nature »**, pour préserver la biodiversité poursuivre la valorisation du vallon de Kernabeuzen.
- **Une nature qui retrouve sa place** : continuité écologique du Steir et plantations d'arbres (arbres de naissance, gare, vergers de quartier).

# COMMERCIAL ÉVÉNEMENTS ATTRACTIVE ÉCONOMIE



## VIVANTE UNE VILLE DYNAMIQUE ET RAYONNANTE UR GÉR BIRVIDIK HA SKEDUS

### | QUIMPER BOUGE

- **Un soutien aux nouveaux événements :**  
*Quimper danse* dont thés dansants, marche des fiertés Queer Amann, Agri Deiz, festival Irréductible, concerts électro, QIFF, Nuit du handicap...
- **Le maintien des subventions** aux associations et un forum pour toutes les associations.
- **Les nouveaux équipements dans les quartiers :** deux skateparks, des courts de tennis rénovés, nouveaux terrains de basket et de pétanque.
- **L'accueil de grands événements :** flamme olympique, centenaire du Festival de Cornouaille, Téléthon, KempeR'Ose, passages du Tour de France.
- **Le soutien à la langue bretonne** avec la création d'un site public bilingue et l'appui au centre d'hébergement des élèves de Diwan.
- **L'accompagnement de la création artistique :** Cactus, Kemper Glaz et fonds Startijenn pour les nouveaux acteurs.
- **Un travail partenarial sur la vie nocturne**, avec les acteurs de la nuit, les commerçants et les habitants, pour une animation la nuit sans nuisances.

### | QUIMPER VIT

- **Le soutien à l'installation de nouveaux commerçants** grâce au Pass Artisanat.
- **L'accompagnement de la redynamisation de la galerie du Chapeau Rouge**, le marché du samedi revitalisé et la création du marché de Penhars.
- **Le lancement du chantier des nouvelles Halles du Moulin-au-Duc.**
- **Une zone d'activité** pensée avec les habitants, et un soutien aux acteurs économiques, de l'emploi et de l'économie sociale et solidaire.
- **La plateforme d'attractivité des métiers en tension**, pour faciliter les recrutements.

### | QUIMPER RAYONNE

- **La grande salle de l'Eau Blanche** pour le sport, la culture et les événements populaires.
- **La piste d'athlétisme de Penvillers**, une nouvelle tribune à venir, un mur d'escalade et un parkour.
- **La rénovation de la piscine** de Kerlann Vihan.
- **Le soutien aux événements sportifs :** tennis, basket, volley, tennis de table, rugby, cyclocross, pétanque, trails...
- **La rénovation du théâtre Max Jacob.**
- **Une voix de Quimper réaffirmée**, avec une relation apaisée et exigeante avec Brest, la Cornouaille, le Département et la Région.

# HABITAT JEUNES ÉDUCATION ÉCOLOGIE AVENIR



UNE VILLE QUI PRÉPARE L'AVENIR  
*UR GËR HAG A BRIENT AN DAZONT*

## | UNE PLACE POUR L'ENFANCE ET LA JEUNESSE

- **De nouvelles places en crèche** et le relogement de l'Arche de Noé à Roz Maria.
- **Des aires de jeux créées ou renouvelées :** aire inclusive du Moulin-Vert, mairie de Kerfeunteun, Provence et Roussillon.
- **Une ATSEM dans chaque classe** de maternelle, et **l'aide aux devoirs généralisée.**
- **Un soutien aux projets éducatifs**, pour favoriser l'épanouissement et l'émancipation des élèves.
- **Une future Maison de la jeunesse en centre-ville**, conçue avec les jeunes.
- **L'accompagnement de l'enseignement supérieur**, avec une nouvelle école d'ingénieurs et le salon Azimut à Quimper.

## | DU LOGEMENT POUR TOUS

- **La construction de 500 logements par an**, dont 30 % sociaux, pour mieux vous loger et accueillir des habitants, et **la réhabilitation de 100 logements** pour un habitat digne.
- **Le guichet unique de l'habitat**, pour informer, conseiller et accompagner.
- **La régulation des locations touristiques**, afin de limiter les abus.
- **Le soutien aux solutions d'habitat variées :** pour les jeunes, intergénérationnels, formes alternatives.

## | SE PRÉPARER AU CHANGEMENT CLIMATIQUE

- **Une baisse de 10 % de notre consommation énergétique.**
- **La rénovation thermique de nos bâtiments :** école de Kervillien, Musée des beaux-arts, et bientôt l'école EESAB.
- **La prévention des inondations** avec diagnostic gratuit et études sur la submersion marine.
- **Le déploiement de panneaux photovoltaïques et le réseau de chaleur bois local.**
- **La sécurisation de l'eau :** rénovation des réseaux et gestion publique renforcée.

