

BILAN

CITOYENS, ÉCOLOGIE
ET GAUCHE UNIS

ISABELLE
ASSIH
QUIMPER ENSEMBLE

6 ANS D'ACTIONS POUR QUIMPER • 2020/2026

PROXIMITÉ PROTECTIONS QUOTIDIEN DYNAMIQUE



CHÈRES QUIMPÉROISES, CHERS QUIMPÉROIS,

Depuis 2020, l'équipe de *Quimper Ensemble* agit pour améliorer votre quotidien, préserver notre cadre de vie et préparer l'avenir de notre ville et de notre agglomération.

Il y a six ans, nous sommes venus devant vous avec un projet. Vous nous avez fait confiance. En transparence, nous revenons vers vous : **plus de 90 % de nos engagements sont tenus.**

Quimper est aujourd'hui **plus solidaire, plus apaisée, plus verte et plus rayonnante.** Ce résultat est avant tout le vôtre : habitants, associations, acteurs économiques, agents.

Il reste encore beaucoup à accomplir ensemble pour répondre à vos attentes, à vos besoins et aux défis qui s'annoncent.

En mars 2026, avec une équipe partiellement renouvelée, je vous proposerai un nouveau projet pour Quimper. Des propositions que nous porterons **avec la même détermination, la même proximité et un engagement fidèle à vos côtés.**

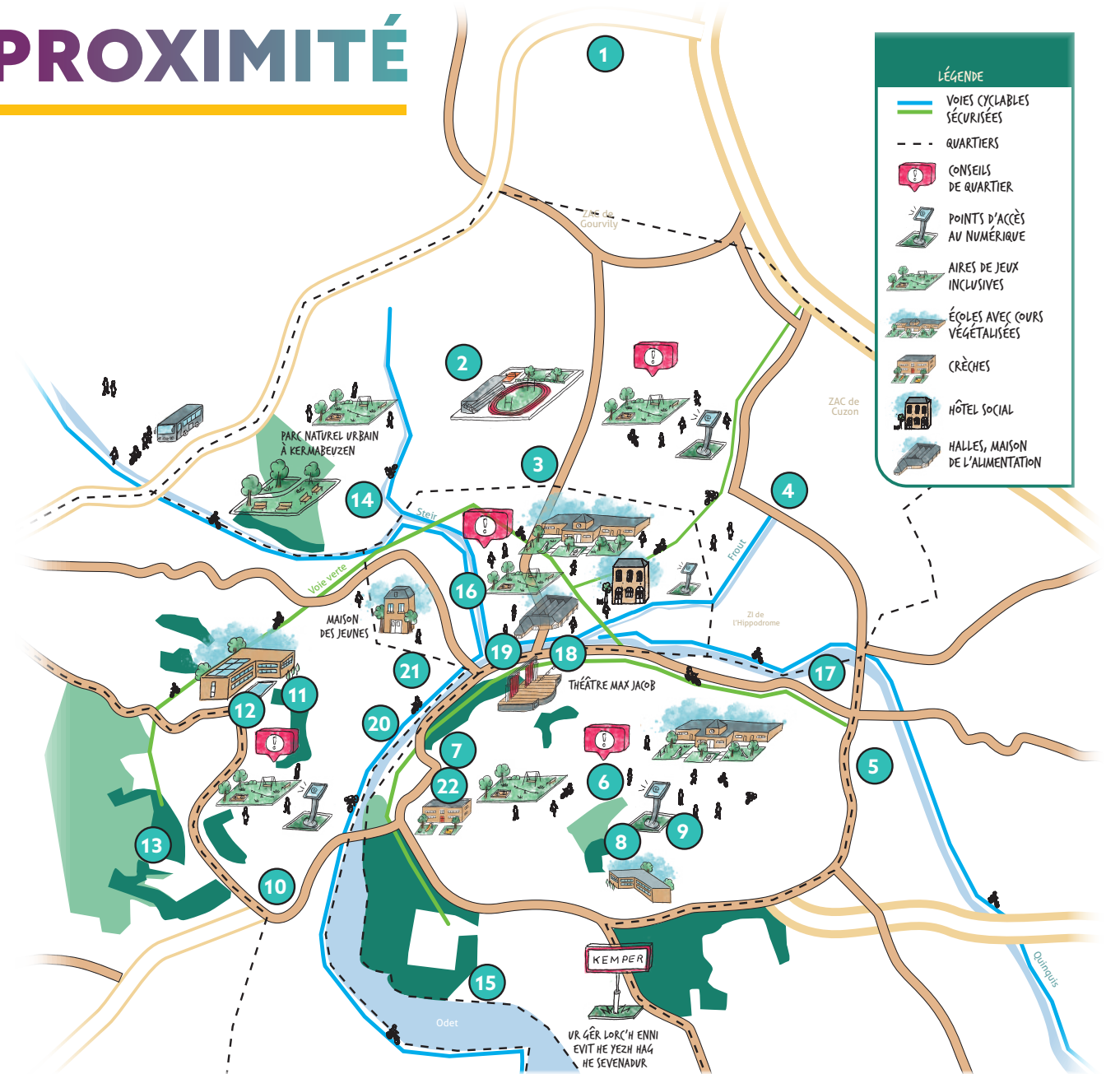
Amitiés
Isabelle Assih

FAIRE AVEC VOUS OBER GANEOC'H

- **Le budget participatif**, avec des projets imaginés et choisis par les habitants.
- **Les Conseils de quartier** dotés d'un budget de 100 000 € par an pour leurs projets.
- **Le Conseil municipal des jeunes** créé avec une quarantaine de jeunes engagés pour leur ville.
- **Les commissions extra-municipales** impliquées dans la transformation de la ville : laïcité, glisse urbaine, langue bretonne.
- **Les projets construits avec l'avis des Quimpérois** pour mieux répondre à vos besoins.

RETROUVEZ L'INTÉGRALITÉ DU BILAN SUR ASSIH2026.BZH

PROXIMITÉ



LÉGENDE

- VOIES CYCLABLES SÉCURISÉES
- QUARTIERS
- CONSEILS DE QUARTIER
- POINTS D'ACCÈS AU NUMÉRIQUE
- AIRES DE JEUX INCLUSIVES
- ÉCOLES AVEC COURS VÉGÉTALISÉS
- CRÈCHES
- HÔTEL SOCIAL
- HALLS, MAISONS DE L'ALIMENTATION

- | | | |
|---|---|--|
| 1 VOIE ROMAINE : apaisement voirie | 8 BRADEN : vidéoprotection | 16 MOULIN-AU-DUC : nouvelles halles |
| 2 PENVILLERS : piste d'athlétisme, tribune | 9 STADE JEAN BRELIVET : création de vestiaires | 17 EAU BLANCHE : grande salle + aires et terrains de jeux et glisse urbaine |
| 3 KERFEUNTEUN : aire de jeux à la mairie annexe | 10 BD DE FRANCE : sécurisation voirie | 18 GARE-PARC : passerelle, maison des mobilités, gare routière, parvis paysager |
| 4 CUZON / ALLENDE : sécurisation carrefour | 11 CHEMIN DES JUSTICES : sécurisation voirie | 19 QUAIS : piste vélo, trottoirs, 3 ponts refaits |
| 5 PLACE COSMOS : rénovation et sécurisation | 12 KERLANN VIHAN : rénovation piscine | 20 PLACE DES ACADIENS : guinguette et fitness |
| 6 CHEMIN DES POTIERS / KERGOAT AR LEZ : apaisement voirie et enfouissement réseaux | 13 KERGESTIN : ferme maraîchère et 1 ^{re} école végétalisée | 21 RUE VIS : rue scolaire |
| 7 CREACH-MARIA : apaisement voirie | 14 MOULIN VERT : aire de jeux inclusive | 22 ROZ MARIA : crèche Arche de Noé |
| | 15 CREAC'H GWEN : nouveau skatepark | |

SOLIDARITÉS APAISEMENT SERVICES QUARTIERS



QUOTIDIEN

VOTRE VIE QUOTIDIENNE AMÉLIORÉE
HO PUHEZ PEMDEZIEK GWELLAET

| UNE SOLIDARITÉ PLUS FORTE

- **La tarification solidaire** pour préserver le pouvoir d'achat des familles aux revenus modestes (cantine, transport, périscolaire).
- **Le portail dédié aux droits sociaux**, pour faciliter l'accès aux aides.
- **Le renforcement de l'aide à domicile du CCAS** pour une meilleure prise en charge de nos aînés.
- **Le projet de l'Hôtel des solidarités**, pour une prise en charge améliorée.
- **L'ouverture du nouvel EHPAD Le Roi Gradlon**, avec un soutien financier pour stabiliser les budgets.
- **Le lieu « 53 »**, pour soutenir les associations de solidarité.
- **La maraude de jour**, pour accompagner les personnes isolées.
- **Le Conseil local du handicap**, pour mieux identifier les besoins et y répondre.
- **La Handibox et les offres inclusives** pour un meilleur accès au sport, à la culture et aux loisirs.
- **La réduction des écarts de rémunération femmes-hommes** parmi les agents.
- Le congé dédié **pour les agentes souffrant d'endométriose**.

| DES SERVICES PUBLICS MIEUX ADAPTÉS

- **La réduction des délais** pour les cartes d'identité et passeports.
- **L'extension des horaires** dans les mairies de quartier.
- **Les conseillers du numérique**, dans les quartiers, pour un accompagnement renforcé et vos démarches simplifiées.
- **L'amélioration** des délais de réponse de la Ville via *Quimper +*, courriers, etc.

| VOS DÉPLACEMENTS FACILITÉS ET PLUS SÛRS

- **L'apaisement des quartiers** : centre historique piéton, aménagements pour réduire la vitesse dans les rues, 60 % de la ville en zone 30 km/h, trottoirs rénovés.
- **La gratuité des bus le week-end**, le transport à la demande matin/soir (salariés, jeunes, voyageurs en gare) et un **réseau amélioré dans les quartiers**.
- **L'offre vélo triplée, la voie verte**, la Maison du vélo et 20 km de pistes cyclables créés.
- **Un doublement de l'offre TER** et une gare modernisée.
- **Le stationnement facilité** : 2 h gratuites à Providence, 12 h à Gloaguen, parking-relais de l'Eau Blanche avec navette, et fléchage dynamique des places disponibles.

SOINS PROTÉGER ENVIRONNEMENT SÉCURISATION PROTECTION



VOTRE CADRE DE VIE PRÉSERVÉ
GWAREZET HO ENDRO BAVEÑ

| UNE SÉCURITÉ RENFORCÉE, UNE PRÉVENTION PLUS ACTIVE

- **La police municipale de proximité**, avec 15 agents dans les quartiers et à votre écoute.
- **Une coopération accrue avec l'État et la Justice**, pour renforcer prévention et sécurité.
- **Une mobilisation pour obtenir davantage de policiers nationaux** et lutter contre le narcotraffic.
- **Le déploiement ciblé de la vidéoprotection** vidéoprotection (Braden, Théâtre Max Jacob, gare).
- **Le Code de la rue**, pour rappeler les règles de vie commune et prévenir les incivilités.
- **La réserve communale de sécurité civile renforcée**, avec des citoyens formés pour agir en cas de crise.
- **La mise en place du dispositif « Demandez Angela »**, avec **80 lieux refuges** pour prévenir les violences envers les femmes.
- **La sécurisation des abords de 5 écoles**, offrant un chemin plus sûr aux enfants et aux parents avec des contrôles de vitesse renforcés.

| UN MEILLEUR ACCÈS À LA SANTÉ

- **L'ouverture des urgences dentaires** et le **soutien à l'installation de dentistes** (Moulin-des-Landes).
- **La mutuelle communale pour tous**, pour offrir une couverture santé aux personnes qui en étaient dépourvues.
- **Le renforcement de l'offre hospitalière**, grâce à la modernisation de l'hôpital (cardiologie...) et à de nouvelles spécialités.
- **Le soutien aux acteurs de prévention et d'accompagnement des familles** (Maison des patients...).

| UNE VILLE QUI RESPIRE MIEUX

- **Une ville plus propre** : installation de points d'apport volontaire et collecteurs de mégots.
- **La végétalisation de six cours d'école**, pour rafraîchir, jouer et apprendre autrement.
- **De nouveaux jardins partagés**, pour favoriser une alimentation plus saine.
- **Le programme « Territoire engagé pour la nature »**, pour préserver la biodiversité pour suivre la valorisation du vallon de Kermabeuzen.
- **Une nature qui retrouve sa place** : continuité écologique du Steir et plantations d'arbres (arbres de naissance, gare, vergers de quartier).

COMMERCE ÉVÉNEMENTS ATTRACTIVE ÉCONOMIE



VIVANTE UNE VILLE DYNAMIQUE ET RAYONNANTE UR GÊR BIRVIDIK HA SKEDUS

| QUIMPER BOUGE

- **Un soutien aux nouveaux événements :** *Quimper danse* dont thés dansants, marche des fiertés Queer Aman, Agri Deiz, festival Irréductible, concerts électro, QIFF, Nuit du handicap...
- **Le maintien des subventions** aux associations et un forum pour toutes les associations.
- **Les nouveaux équipements dans les quartiers :** deux skateparks, des courts de tennis rénovés, nouveaux terrains de basket et de pétanque.
- **L'accueil de grands événements :** flamme olympique, centenaire du Festival de Cornouaille, Téléthon, Kemper Rose, passages du Tour de France.
- **Le soutien à la langue bretonne** avec la création d'un site public bilingue et l'appui au centre d'hébergement des élèves de Diwan.
- **L'accompagnement de la création artistique :** Cactus, Kemper Glaz et fonds Startijenn pour les nouveaux acteurs.
- **Un travail partenarial sur la vie nocturne,** avec les acteurs de la nuit, les commerçants et les habitants, pour une animation la nuit sans nuisances.

| QUIMPER VIT

- **Le soutien à l'installation de nouveaux commerçants** grâce au Pass Artisanat.
- **L'accompagnement de la redynamisation de la galerie du Chapeau Rouge,** le marché du samedi revitalisé et la création du marché de Penhars.
- **Le lancement du chantier des nouvelles Halles du Moulin-au-Duc.**
- **Une zone d'activité** pensée avec les habitants, et un soutien aux acteurs économiques, de l'emploi et de l'économie sociale et solidaire.
- **La plateforme d'attractivité des métiers en tension,** pour faciliter les recrutements.

| QUIMPER RAYONNE

- **La grande salle de l'Eau Blanche** pour le sport, la culture et les événements populaires.
- **La piste d'athlétisme de Penvillers,** une nouvelle tribune à venir, un mur d'escalade et un parkour.
- **La rénovation de la piscine** de Kerlann Vihan.
- **Le soutien aux événements sportifs :** tennis, basket, volley, tennis de table, rugby, cyclocross, pétanque, trails...
- **La rénovation du théâtre Max Jacob.**
- **Une voix de Quimper réaffirmée,** avec une relation apaisée et exigeante avec Brest, la Cornouaille, le Département et la Région.

HABITAT JEUNES ÉDUCATION ÉCOLOGIE AVENIR



UNE VILLE QUI PRÉPARE L'AVENIR UR GÊR HAG A BRIENT AN DAZONT

| UNE PLACE POUR L'ENFANCE ET LA JEUNESSE

- **De nouvelles places en crèche** et le relogement de l'Arche de Noé à Roz Maria.
- **Des aires de jeux créées ou rénovées :** aire inclusive du Moulin-Vert, mairie de Kerfeunteun, Provence et Roussillon.
- **Une ATSEM dans chaque classe** de maternelle, et l'aide aux devoirs généralisée.
- **Un soutien aux projets éducatifs,** pour favoriser l'épanouissement et l'émancipation des élèves.
- **Une future Maison de la jeunesse en centre-ville,** conçue avec les jeunes.
- **L'accompagnement de l'enseignement supérieur,** avec une nouvelle école d'ingénieurs et le salon Azimut à Quimper.

| DU LOGEMENT POUR TOUS

- **La construction de 500 logements par an,** dont 30 % sociaux, pour mieux vous loger et accueillir des habitants, et la **réhabilitation de 100 logements** pour un habitat digne.
- **Le guichet unique de l'habitat,** pour informer, conseiller et accompagner.
- **La régulation des locations touristiques,** afin de limiter les abus.
- **Le soutien aux solutions d'habitat variées :** pour les jeunes, intergénérationnels, formes alternatives.

| SE PRÉPARER AU CHANGEMENT CLIMATIQUE

- **Une baisse de 10 % de notre consommation énergétique.**
- **La rénovation thermique de nos bâtiments :** école de Kervillien, Musée des beaux-arts, et bientôt l'école EESAB.
- **La prévention des inondations** avec diagnostic gratuit et études sur la submersion marine.
- **Le déploiement de panneaux photovoltaïques et le réseau de chaleur bois local.**
- **La sécurisation de l'eau :** rénovation des réseaux et gestion publique renforcée.

